

CINA K



Centre International de Neurobiologie Appliquée selon le Dr Klinghardt
International Center for Applied Neurobiology according to Dr Klinghardt
Internationales Zentrum für Neurobiologie nach Dr Klinghardt

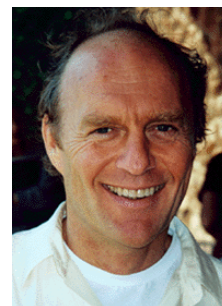
AUTISME

UN ATELIER À LONDRES

**LES BIENFAITS DE L'EXTRAIT
DE L'ALGUE ECKLONIA CAVA**

LES TIQUES ET LA CISTROSE

PLAN DES COURS ART ET APN



Chers amis,

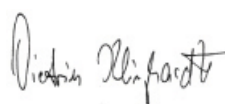
Je traite dans mon cabinet de Seattle de plus en plus d'enfants et de jeunes gens qui sont souvent atteints d'affections graves neurologiques et immunologiques. La plupart de ces maladies appartiennent au spectre de l'autisme, qui va de problèmes légers comme des perturbations d'apprentissage, la légasthénie et des difficultés d'intégration sociale et s'arrête avec le syndrome de Rett, le syndrome d'Asperger, l'autisme, l'épilepsie et les TED (troubles envahissants du développement).

Notre méthode ART s'est démontré une véritable bénédiction. Grâce à l'examen indirect, il est possible de tester des enfants par un intermédiaire de manière rapide, soigneuse et fiable. Lorsque des enfants sont hyperactifs ou agressifs, j'utilise l'amplificateur de signal pour établir une liaison sans fil entre l'enfant et mon intermédiaire test. Ainsi, chaque enfant peut être soumis à l'examen, les enfants font des progrès considérables ; j'ai attiré l'attention de quelques uns aux Etats-Unis grâce à mon succès thérapeutique. Des lettres de remerciement sont venues de partout, cela fait plaisir.

En moyenne, les parents d'un enfant autiste paient de leur poche – avant de me consulter – plus de 35'000 dollars par an, sans compter l'argent étatique et l'argent des assurances pour le traitement de médecine universitaire. En moyenne, les parents d'un enfant autiste ont consulté 28 autres médecins avant de venir me trouver. Je vois les enfants seulement deux à trois fois par an et suis abordable financièrement. Certes, les médicaments et traitements que je prescris engendrent des coûts, mais ils restent raisonnables. Depuis quelques années, j'essaie d'apprendre la méthode ART aux parents de ces enfants : ainsi, ils peuvent économiser de l'argent et prendre sur place et rapidement les bonnes décisions. Malheureusement, peu viennent aux cours, principalement parce que les parents ne se croient pas capables de tester leur enfant de manière fiable.

Nous voulons à présent constituer des aides concernant ces craintes. J'aimerais présenter à l'automne à Londres mes pratiques de traitement pour les enfants autistes et ayant des difficultés d'apprentissage, dans l'espoir que médecins, thérapeutes et profanes (surtout les parents) apprennent et utilisent la méthode ART. Le but est bien sûr d'atteindre de cette façon autant d'enfants que possible et d'améliorer leurs chances d'être en bonne santé et de vivre une vie normale. D'après ce que j'entends, l'autisme est encore considéré en Europe comme incurable ; toutes les méthodes de la médecine universitaire cherchent à intégrer les enfants par le recours aux médicaments psychotropes et à la thérapie du comportement, de faciliter la tâche des parents. Selon mon expérience, l'autisme est souvent curable, les difficultés d'apprentissage, l'épilepsie, la légasthénie, les difficultés de développement et même le retard mental. Mon expérience avec les enfants est si différente de celle décrite par la médecine classique qu'il était temps pour moi de m'exprimer et de montrer la voie. Je suis membre depuis quelques années de deux groupes de réflexion américains sur l'autisme et j'ai appris tout ce que je sais sur le sujet grâce à des scientifiques reconnus. Grâce à l'ART, j'ai apporté une contribution à la méthode qui permet de tout intégrer et de parvenir rapidement aux bonnes conclusions sans des diagnostics en laboratoire chers et parfois impossibles à effectuer.

Dr. Dietrich Klinghardt



CINAK

47 chemin de Semailles
1212 Grand-Lancy
Suisse

Tel. (+41) (0) 22 796 94 64
Fax (+41) (0) 22 796 94 54
info@cinak.com

SOMMAIRE

INHALTSVERZEICHNIS

4 **Extrait de l'*Ecklonia cava*** Un super-antioxydant pour notre temps

8 **Autisme** Une feuille de route pour la guérison

12 **Cours ART** Les points principaux

14 **Cours APN** Les points principaux

16 **Alerte aux tiques!** Les tiques et la cistrose

Tous droits sur les articles publiés dans ce journal sont réservés. La reproduction intégrale ou partielle de ces derniers est strictement interdite sans autorisation écrite du CINAK.

© CINAK

Endommageant entre autre l'ADN, les radicaux libres représentent un danger pour l'organisme. S'il n'est pas possible de les éviter, il existe des moyens de les désamorcer. Ecklonia cava constitue l'une de ces solutions. Cette algue constitue même un produit de choix; en effet, son pouvoir antioxydant est extrêmement élevé. On peut donc la qualifier de « super-antioxydant »

Extrait de l' Ecklonia cava

Un super-antioxydant pour notre temps

Dr. Dietrich Klinghardt

Avec son activité biologique très diversifiée, l'extrait de l'*Ecklonia cava* (ECE) peut, comme il a été démontré, influencer d'une manière positive toute une palette de maladies. L'ECE est un complexe standardisé de molécules uniques. Extraites d'une espèce particulière d'algue marine qui croît dans les régions côtières du Japon et de la Corée, l'ECE est obtenu grâce à un procédé agréé au niveau alimentaire, et présente des polyphénols uniques et naturels, les phlorotannins. Les tannins ECE sont des super-antioxydants dont la structure moléculaire contient jusqu'à huit anneaux accrochés. Ces anneaux leur donne une capacité entre dix et cent fois plus élevée, pour l'interception des radicaux libres, que celle de tous les autres polyphénols se trouvant dans des plantes terrestres. Ainsi, les tannins ECE sont d'encore meilleurs oxydants que les catéchines du thé vert. Les phlorotannins de l'ECE

sont, entre autres, la phloroglucine, la triphloréthole A, l'eckole, la bieckole, la dieckole et la phlorofucoeckole. Des recherches scientifiques à grande échelle ont montré que l'ECE favorise un grand nombre de processus physiologiques et donne des possibilités d'application de longue portée dans le milieu clinique. Les effets de l'ECE incluent une activité antioxydante surplombante, la vasodilatation, la régénération de cellules vasculaires endothéliales ainsi que l'amélioration de la fibrinolyse, des propriétés anti-inflammatoires, la prévention de l'oxydation des LDL, une légère inhibition de l'acétylcholinestérase et du DGAT (diacylglycérol acyltransferase), ainsi que des effets protecteurs du système nerveux.

Effet antioxydant

Les antioxydants attaquent les lipides, le calcium et le cholestérol, ainsi que les radicaux libres présents

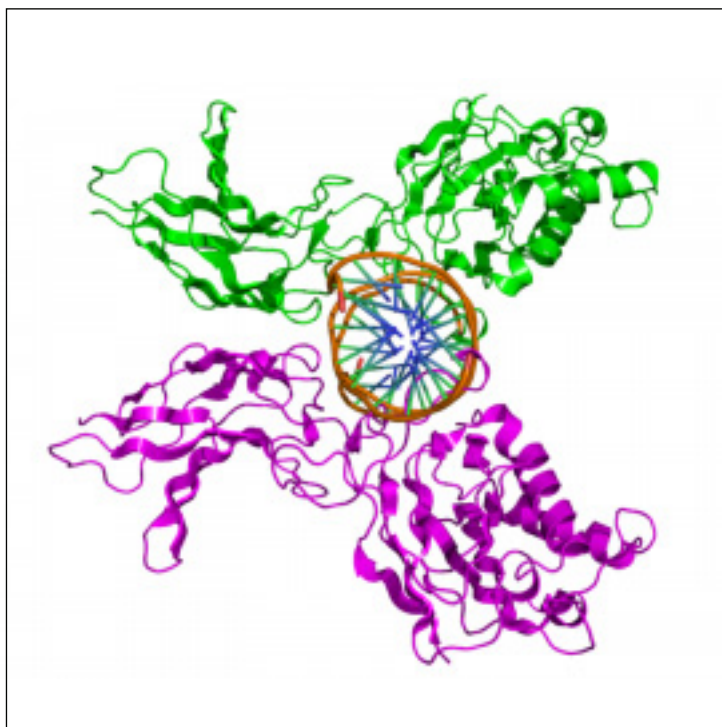


Schéma de l'une des molécules extraite de l'Ecklonia cava. Les anneaux interconnectés de la molécule (en rouge) lui confèrent ses capacités antioxydantes puissantes.

dans le système cardiovasculaire, réduisant ainsi le risque d'infarctus du myocarde ou d'apoplexie. En tant que super-antioxydant partiellement lipophile, l'ECE ne neutralise pas seulement un grand nombre de substances oxydatives, mais exerce également cette influence sur une durée plus longue que les autres polyphénols (contenant, eux, moins d'anneaux). La demi-vie estimée de l'ECE va jusqu'à 12 heures (à comparer aux 30 minutes des polyphénols lipophiles comme l'EGCC du thé vert!). Les résultats de recherches scientifiques démontrent que l'ECE inhibe l'oxydation des cholestérols LDL de façon bien plus efficace que les catéchines ne le font. Il semble libérer les endothèles des plaques. De plus, L'ECE peut franchir la barrière hémato-encéphalique, et ainsi agir dans le système nerveux.

Effet anti-inflammatoire

L'ECE réduit les inflammations vasculaires et

présente un fort effet inhibiteur sur les facteurs de transcription spécifiques du tissu NF-kappaB et AP-1 et les MMP-2 et MMP-9, ainsi qu'une modulation possible des concentrations du PGE2 et d'autres prostaglandines qui favorisent les inflammations. L'ECE augmente notablement l'activité de la catalase, de la superoxyde dismutase (SOD) et de la glutathionperoxydase et module les voies de signalisation de la kinase (ERK) extracellulaire.

Fibromyalgie, névralgie, arthrose

L'ECE peut aussi fortement soulager les symptômes de maladies inflammatoires chroniques comme les douleurs, les troubles de sommeil ou la fatigue. Dans une étude en double aveugle s'étendant sur huit semaines, les patients souffrant d'une fibromyalgie manifeste ont reçu de l'ECE en plus de leur traitement régulier. Selon les résultats provisoires, l'ECE a



Ecklonia cava.

Voir également la
couverture pour des
spécimens *in situ*.

réduit de 47 minutes le temps qu'ont mis les patients à s'endormir. De plus, l'ECE a également prolongé la durée totale du sommeil de 1.6 heures, amélioré la stabilité du sommeil de 80%, le taux d'énergie de 71% et le nombre de "bons" jours par semaine de 2.25 jours, en réduisant les douleurs de 31% et avec une amélioration de l'état général de 39%. Les patients traités avec des placebos n'ont pas eu ces effets.

Les patients souffrant de névralgie voient leur état amélioré grâce aux phlorotannins de l'ECE, de l'hyaluronidase, la phospholipase sécrétoire A2, de différents cyclooxygénases et lipoxygénases. Lors d'une étude, après 4 semaines de traitement, les 40 sujets ont eu 40% de moins de douleurs névralgiques et FMS/CFS. La 5-lipoxygénase (5-LOX) est un catalyseur de la première étape de l'oxydation de l'acide arachidonique et induit ainsi la production de substances biologiquement actives et spasmogènes comme les leucotriènes et l'acide 5-hydroxyicosatetraénoïque. C'est pour cela que l'inhibition de la 5-LOX, achevée par l'un des composants de l'ECE (8,8-BE), constitue un des premiers objectifs thérapeutiques pour le traitement des maladies inflammatoires.

Quant à l'arthrose, les ECE réduisent les enzymes inflammatoires COX et ont un effet comparable à celui du Celebrex. Ces substances freinent le système de lipoxygénase (LOX) et induisent une inhibition significative des prostaglandines E2.

Le cerveau

Dans une étude chez des rongeurs, l'ECE a, en 7 jours, augmenté le taux d'acétylcholine (ACh) chez les parties du cerveau fortement impliquées dans l'apprentissage et la mémoire. La performance à ces tâches a augmenté de 100 à 200% après la prise orale de seulement 0,2-1 mg/kg. Les résultats ont montré une circulation sanguine augmentée, passant, dans les carotides, de 36.68 cm/s à 40.09 cm/s en moyenne (avec l'ECE en comparaison avec le placebo). L'ECE contient aussi du fucoïdane, auquel est attribué un effet de protection sur les neurones.

Des scientifiques d'un groupe de travail de recherche sur la vieillesse, rattachés à des instituts nationaux de la santé à Baltimore, ont utilisé l'ECE chez le rat et ont découvert que l'extrait défavorise le dépôt de la β -amyloïde dans le cerveau. En outre, les animaux ont pu s'orienter plus rapidement et plus facilement dans les labyrinthes, ce qui indique une amélioration de la mémoire à court terme.

Asthme et allergies

L'efficacité de l'ECE dans l'asthme et les inflammations allergiques a été prouvée lors d'une étude sur l'induction de l'asthme par des allergènes. Cette étude, conduite par le Dr. Emil Chi à l'Université de Washington, a montré qu'après une sensibilisation effectuée le jour 0 et le jour 14 par injection inter-

péritonelle d'antigènes et inhalation intranasale des antigènes les jours 14 à 60, et après administration de l'ECE (KLS), celui-ci a prévenu ou fait résilier des symptômes comme des mucosités caractéristiques des maladies chroniques du poumon (asthme, fibrose, maladie pulmonaire obstructive chronique (COPD), etc). Les chercheurs n'ont pas constaté de changements pathologiques du foie, des reins, de la rate ou de l'intestin grêle. Le nombre réduit d'éosinophiles dans le poumon broncho-alvéolaire indique que le KLS peut améliorer l'état des structures pulmonaires chez les patients asthmatiques.

Propriétés cardiovasculaires, hypertension, maladies coronaires, antiplasmines

L'ECE peut reconstituer les cellules de l'endothélium, ce qui amène une normalisation de l'oxyde d'azote qui est vasodilatateur. L'effet protecteur cardiovasculaire se produit par moyen de l'amélioration de la fibrinolyse basé sur l'inhibition des antiplasmines et ACE. L'enzyme convertisseur d'angiotensines (ACE) est responsable de la transformation d'angiotensine I en angiotensine II, ainsi que de la désassimilation de la bradykinine. L'angiotensine II régule la prolifération cellulaire, les processus inflammatoires ainsi que le fonctionnement de l'endothélium, et prend par conséquent un rôle important dans la pathogénèse de la sclérose en plaques et dans ses complications. Les tanins ECE se sont avérés être de puissants inhibiteurs naturels de l'ACE. Les phlorotannins de l'ECE ont aussi un effet marqué sur la pression artérielle et, par ce biais, sur la plasticité vasculaire. Ainsi, des patients souffrant d'une artère coronaire rétrécie ont pu bénéficier d'une activité augmentée de NO dans l'endothélium des vaisseaux sanguins, ainsi que d'une dilatation améliorée.

En outre, le taux de cholestérol a baissé en moyenne de 228 à 224 après une durée de traitement de 6 semaines à des dosages bas de 100 mg. La concentration LDL a baissé de 141 à 135, les triglycérides de 215 à 195, et l'index athérogène de 12.5%. Le taux de HDL a augmenté de 46.5 à 50.7, de façon hautement significative. Pris ensemble, tous ces changements peuvent être perçus comme significatifs, même si quelques paramètres isolés n'ont pas changé d'une manière hautement significative.

La plasmine, une enzyme qui dissout les caillots, est rapidement bloquée par une protéine qui s'appelle antiplasmine. C'est là où les ECE se sont avérés être de puissants inhibiteurs naturels: ils empêchent l'activité de l'antiplasmine, ce qui permet celle de la plasmine.

L'inhibition de l'antiplasmine par les ECE est 40 à 200 fois plus forte que celle du Flufenamat.

Capacité d'érection

Des scientifiques ont étudié, pendant plus de 6 mois, 31 hommes souffrant de dysfonctionnements érectiles. Les paramètres d'examen étaient la capacité d'orgasme (CO), la satisfaction pendant le rapport sexuel (SR), le taux de satisfaction générale (SG) et la capacité d'érection (CE). Durant ce temps, l'ECE a permis d'atteindre des valeurs de 87% (CO), 74% (SR), 62% (SG) et 66% (CE). Ces chiffres sont à comparer à ceux du Viagra, donc les valeurs sont 27% (CO), 44% (SR), 39% (SG) et 66% (CE). L'ECE n'avait d'ailleurs pas d'effets secondaires.

Ces résultats démontrent que l'ECE peut, sur une longue durée, aider à neutraliser les facteurs de stress oxydatif, de sorte que l'irrigation sanguine périphérique des muscles et nerfs jouant un rôle dans la fonction sexuelle, est améliorée. Il en va de même pour l'artère du pénis. Les patients souffrant d'une dysfonction érectile vasculogène présentent un taux d'angiotensine II élevé. L'un des facteurs importants est attribué à l'effet de l'ECE sur les ACE, et la vasodilatation qui en résulte.

Contrôle de poids, diabète

Une inhibition des diacylglycérine acyltransférase DGAT a récemment été identifiée comme moyen thérapeutique sûr dans le traitement de l'adiposité (excès de graisse). L'enzyme DGAT catalyse le dernier pas de la synthèse triglycéride. Elle joue un rôle dans l'absorption des lipides dans l'intestin, la synthèse des lipoprotéines, la régulation des taux de triglycérides dans le plasma, le stockage des tissus graisseux dans les adipocytes et le métabolisme énergétique musculaire. L'ECE a entraîné un décroissement du taux de graisse, une amélioration de l'activité physique et une inhibition de l'activité DGAT de plus de 50%. C'est par une réduction du taux du cholestérol LDL et des radicaux libres que l'ECE apporte une protection cardiovasculaire supplémentaire aux patients adipeux qui sont sujets aux maladies cardiovasculaires et coronaires.

Lors d'un taux élevé de glycémie, l'enzyme de l'aldose-réductase transforme le glucose supplémentaire en alcool sucre sorbite, qui peut ensuite s'accumuler dans les cellules et leur nuire. L'ECE inhibe fortement l'aldose-réductase dont peuvent bénéficier les patients souffrant du syndrome métabolique ou le diabète. L'ECE peut également inverser le processus du stockage graisseux dans les cellules du foie et du pancréas, et inhiber les inflammations induites par les NF- κ B dans ce dernier qui entraînent un risque d'infarctus du myocarde ou d'apoplexie. ■

Autisme

Une feuille de route pour la guérison

Sarah Charlton¹ et Dr. Dietrich Klinghardt

Ces dernières années, le nombre d'enfants avec des troubles du développement neurologique a continuellement augmenté; cependant, des pionniers américains de l'approche biomédicale (Bernard Rimland, Sidney Baker, Jeff Bradstreet et d'autres) ont ouvert la voie à la guérison de beaucoup d'enfants diagnostiqués souffrant d'autisme, du syndrome d'Asperger et d'autres maladies du même type. Des progrès significatifs ont été accomplis dans la compréhension des lésions toxiques et inflammations cérébrales qui peuvent toutes deux déclencher l'apparition d'événements perturbateurs chez les enfants génétiquement vulnérables. Le cartographie génétique, avec les conclusions ciblées concernant la nutrition du patient, est une science en évolution qui commence à fournir des informations thérapeutiques.

Dans cet atelier, nous allons attirer l'attention sur ces éléments, ainsi que sur les probables dommages causés au génome de l'enfant à naître par les rayonnements électromagnétiques – plus précisément le câblage électrique de ménage, les connections internet sans fil, les téléphones sans fil et les radiations micro-ondes d'émetteurs de téléphonie mobile à proximité. Nous examinerons également les preuves, récemment établies, de problèmes neurologiques provoqués

par le transfert de métaux toxiques, de produits chimiques et de biotoxines (de la moisissure, des substances contenant les agents responsables de la maladie de Lyme, etc.) de la mère au fœtus. Pour chaque problème, nous présentons le diagnostic et des options de traitement qui sont abordables, sûres et efficaces.

A l'occasion de ces 3 jours, nous allons nous concentrer sur des solutions simples et pratiques, guider les participants vers les ressources les plus importantes, et travailler à un protocole simplifié d'évaluation des outils, des méthodes d'auto-assistance, et des options thérapeutiques. Les sujets qui seront traités comprennent notamment : inflammations, maladie de Lyme, mercure, neurotoxines, moisissures, champs électromagnétiques, microbes, pyrrolurie, nutrition et hypothyroïdie.

Les intervenants et événements

Dr. Dietrich Klinghardt MD, PhD

En 2007, le Dr Klinghardt a obtenu le prestigieux prix du « Médecin de l'année » par la *Global Foundation for Integrative Medicine*. Il pratique à Seattle, aux Etats-Unis, et, depuis peu, également à Forest Row, au Royaume-Uni. Il se consacre au traitement des troubles neurologiques chroniques à la fois chez les enfants et les adultes. Il a une voix significative dans le domaine de l'évolution de la science de l'autisme et est membre de plusieurs groupes de réflexion américains

¹ Practice Manager UK, Klinghardt Academy

Orienté vers la pratique et destiné aux praticiens et aux parents d'enfants souffrant d'autisme, un atelier se déroulera à Londres du 26 au 28 septembre 2009.

sur l'autisme. Les sujets qui seront abordés par le Dr. Klinghardt sont cités dans l'encadré ci-contre. Une période est prévue à la fin de chaque segment pour répondre à vos questions.

Soirée atelier (en option)

Celle-ci permettra de présenter la thérapie de constellation familiale de Bert Hellinger. Il s'agit d'un outil précieux dans le traitement des familles ayant des enfants autistes. Au cours de cette soirée de démonstration, le Dr. Klinghardt montrera le travail de constellation avec une intervention de guérison pour la famille d'un participant avec un enfant autiste. La démonstration pourrait également traiter d'une variété d'autres troubles psychologiques, énergiques ou spirituels.

Milena Sideris Brooks (www.autism-alternative.com)

- Mon voyage en tant que mère d'un enfant complètement guéri
- Les ressources qui ont aidé
- Comment mettre en réseau
- Conseils de tous les jours pour les parents

Les sujets qui seront abordés par le Dr. Klinghardt lors de l'atelier de Londres

- Approche biomédicale (vitamines AZ, les minéraux, les herbes médicinales et les produits pharmaceutiques: naltrexone à faible dose (LDN), Lupron, spironolactone, etc.)
- Le protocole d'attaque
- Moisissure, levure, virus et affections auto-immunes pédiatriques neurologiques associées à des infections au Strep (PANDAS)
- Mercure, plomb, cadmium, uranium appauvri et aluminium: la manière de diagnostiquer et de traiter
- Les rayonnements électromagnétiques et la barrière hémato-encéphalique : physique, outils et protection la plus fiable et efficace
- Développement neurosensoriel : un aperçu des méthodes actuelles
- Biophysique intégrative : des outils nouveaux, simples et efficaces pour diagnostiquer et traiter
- La maladie de Lyme congénitale, les co-infections et la Fondation de l'autisme dû à la maladie de Lyme (LIA)
- Résoudre la question de la vaccination par la biophysique
- Une place pour l'homéopathie
- Des outils simples pour faire face à l'environnement résultant des sensibilités et des problèmes de comportement
- Quand utiliser les travaux de laboratoire, des scans du cerveau et des examens énergétiques - et rester détendu dans une situation souvent hors de contrôle
- Sensibilités de régime et d'alimentation : considérations, tests et solutions
- Psychothérapie de famille (travail de constellation)
- L'examen physique et l'Autonomic Response Testing*
- Conseils pratiques et astuces: guider l'enfant sur une base quotidienne vers une santé optimale et une guérison à long terme
- Perles cliniques : la peau et des signes neurologiques, des mesures de pH, l'analyse visuelle des selles, examen abdominal, examen de la gorge et d'autres outils de diagnostic
- Le drainage lymphatique, des lavements de café, de paquets d'huile de ricin et d'autres protocoles de traitement efficaces
- Comment mesurer la tension du corps dans l'emplacement de couchage de l'enfant

Témoignages sur l'autisme et les méthodes du Dr Klinghardt

« Dr. Klinghardt a une idée profonde et unique des facteurs et des options de traitement qui sous-tendent le diagnostic de l'autisme. Si l'on souhaite aller au-delà de l'approche DAN (*Defeat Autism Now*) et découvrir des facteurs subtils, mais qui influent profondément sur l'autisme et sur la façon de le traiter, le Dr Klinghardt vous fournira une excellente feuille de route de possibilités. Son approche est unique en son genre. Toute personne traitant de l'autisme se doit d'écouter le point de vue du Dr. Klinghardt sur cette maladie traitable. »

—Dr. Bruce Hoffman, MD

« La compréhension du Dr Klinghardt de la méthode ultime pour traiter les enfants autistes est la plus complète et efficace disponible aux États-Unis si ce n'est pas dans tout le monde occidental. Il est un excellent enseignant et les étudiants quittent le séminaire en un état d'illumination. »

—Dr. Bruce H. Shelton, MD

« Le travail du Dr. Klinghardt a fait la différence la plus profonde pour mon fils et moi-même. Mon fils va toujours de l'avant, et est passé d'un état d'autisme grave au comportement borderline uniquement, et cela, je pense, grâce à l'expertise du Dr. Klinghardt. Sa compréhension des besoins de mon enfant et de sa connaissance exceptionnelle a touché l'ensemble de notre famille, d'une manière ou d'une autre. Nous ne pourrions jamais le remercier assez. »

—Julia Bladon, Wiltshire

« Les connaissances et l'expérience de l'ensemble du processus de guérison du Dr. Klinghart ont été une bénédiction pour notre fils qui a été diagnostiqué souffrant d'autisme. En outre, l'ensemble de notre famille a beaucoup profité de la thérapie de constellation familiale du Dr Klinghart. Ses incroyables capacités ont aidé à la guérison complète de notre fils de l'autisme. »

—K.L. Brooks, Autism 2 Awesome Team, Fondateur Président

Lilias Ahmeira (www.liliasahmeira.com)

Elle a été le premier médecin au Royaume-Uni à introduire la technique ART du Dr Klinghardt à la communauté ASD (*Autism Syndrom Disorder*), ce qui permit des guérisons et fut donc un succès. Mme Ahmeira est bien connue et respectée parmi les praticiens de l'ASD et les parents. Elle apportera un éclairage particulier sur la mise en réseau et les ressources au Royaume-Uni.

Informations pratiques

Hôtel Columbia, 95–99 Lancaster Gate, London, W2 3NS. Pour les réservations: tel. +4420 7402 0021; www.columbiahotel.co.uk.

L'hôtel se trouve sur le côté nord de Hyde Park, à environ un mile du *West End* de Londres. Cela permet un accès facile aux théâtres, boutiques et autres attractions touristiques principales. Les personnes participant à l'événement profitent d'un prix spécial de 64 £ (chambre simple), ou 82 £ (chambre double). Mentionnez le séminaire de la *Klinghardt Academy* afin d'obtenir votre tarif spécial (une réservation à l'avance est conseillée, car seul un nombre limité de chambres sont disponibles).

Le prix des cours est, par personne, de 385 £ (conjoint / assistant: 190 £); 190 £ pour les parents d'enfants souffrant d'autisme, sur la preuve d'admissibilité: *Disabled Living Allowance*, carte de membre de *Treating Autism* ou *National Autistic Society*. Le prix comprend tous les ateliers pendant les trois jours, le samedi soir, des rafraîchissements le matin/l'après-midi, et toutes les notes de cours. Le nombre de places est limité! Toute annulation fera l'objet de frais d'annulation d'un montant de 50 £. ■

Pour vous inscrire, appelez le +441342824906 ou visitez www.klinghardtautism.com.

AUTISM

Persons with autism may possess the following characteristics in various combinations and in varying degrees of severity.



Inappropriate laughing or giggling



No real fear of dangers



Apparent insensitivity to pain



May not want cuddling



Sustained unusual or repetitive play; Uneven physical or verbal skills



May avoid eye contact



May prefer to be alone



Difficulty in expressing needs; May use gestures



Inappropriate attachments to objects



Insistence on sameness



Echoes words or phrases



Inappropriate response or no response to sound



Spins objects or self



Difficulty in interacting with others

1-800-3AUTISM

Autism Society of America

7910 Woodmont Avenue, Suite 650 Bethesda, MD 20814-3015

January is National Autism Awareness Month.

Adapted from original by: Professor Rendle-Short, University of Queensland, Brisbane Children's Hospital, Australia

Ci-dessus: Publicité de l'Autism Society of America. Les individus souffrant d'autisme montrent certains traits comportementaux caractéristiques qui sont schématisés ici.

Points principaux du contenu du cours ART

Dans ce cours seront enseignés les processus de régulation et les bases neurophysiologiques sur lesquels reposent la technique ART¹ et l'idéologie sous-jacente. Les dernières découvertes scientifiques sur la fonction et la direction du système nerveux autonome en font partie.

L'accent de ce cours sera mis sur les bases de travail de la technique ART et sur les différentes étapes du déroulement de traitement. Les sept facteurs les plus fréquents, qui limitent la capacité de régulation et peuvent provoquer des réactions paradoxales (switching) ou des dérèglements (jusqu'à des symptômes de maladies), sont diagnostiqués et, dans chaque cas, la méthode de traitement adaptée sera répétée. Un point particulier de l'ART est l'intégration du principe de synergie à chaque échelon du traitement.

Ce cours de base constitue les fondations pour les cours de perfectionnement de la série ART, qui traitent d'étapes de diagnostic plus profondes et de la procédure médicale thérapeutique propre à la maladie à traiter. Ce cours est également la base de cours de perfectionnement de l'APN², qui traitent du rapport avec les composants psychiques lors de dérèglements somatiques ou énergétiques et des thèmes de la vie généraux.

De plus, le déroulement du traitement, les sept facteurs et leurs étapes de diagnostic ainsi que les mesures thérapeutiques seront présentés et testés dans ce sémi-

naire. Le déroulement ART sera développé en parlant des messages du corps à l'inconscient pour découvrir des switchings plus profonds. En plus du contrôle à la surface du corps, deux autres couches du scan corporel seront introduites pour contrôler la matrice et l'espace intercellulaire.

L'utilisation du filtre de polarisation sera enrichie par le travail sur l'angle d'ouverture, qui permet de différencier les dysfonctionnements qui réduisent la régulation, les perturbations plus légères de la régulation et la capacité de régulation optimale. Le phénomène de résonance directe sera présenté comme perspective du cours ART III, un procédé qui nous permet, entre autres, de juger sans utiliser de méthodes invasives si les médicaments sont arrivés dans les régions où ils doivent agir. Le travail avec le phénomène de résonance directe sera approfondi et testé uniquement dans le cadre du cours ART III.

Le point principal est les méthodes pratiques de traitement et leurs liens avec l'ART. Les nouveaux éléments sont montrés et répétés.

Ce qui sera présenté

- ✓ L'utilisation des substances les plus courantes dans l'ART pour l'élimination des toxines de nature exogène (p.ex. métaux lourds, solvants, etc.) et de nature endogène (p.ex. bactéries, champignons, etc.)
- ✓ L'utilisation de substances et méthodes agissant sur la matrice et l'espace intercellulaire
- ✓ Une introduction à la manipulation de substances et matériaux actifs pour traiter et diagnostiquer des infections (infection de borrélioses et

co-infections)

- ✓ L'identification et la manipulation thérapeutique avec le stress géopathique et biophysique.
- ✓ Des méthodes pour le traitement de cicatrices : neurothérapie, thérapie au laser, substances pour le traitement de cicatrices et APN/MFT³
- ✓ Des substances ortho-moléculaires importantes et leur application dans la neurobiologie
- ✓ La science du diagnostic de champs perturbateurs dentaires avec l'application thérapeutique de APN/MFT
- ✓ Le contrôle de la variabilité des battements de cœur (contrôle HRV), une méthode reconnue scientifiquement qui permet la vérification des phénomènes diagnostiqués du système nerveux autonome par le contrôle des muscles et leurs modifications – et le test FACT dans la mesure du possible
- ✓ L'identification d'allergènes, des techniques simples de désensibilisation

Seront testés : le test des muscles, les méthodes de diagnostic, la découverte de champs perturbateurs cachés (Scan Von-Bröckel, perte de cohérence), le diagramme de flux ART I et l'établissement d'un programme de thérapie simple. Les substances les plus importantes pour le diagnostic et les matériaux de travail (filtre de polarisation et amplificateur de signal) seront présentés, et dans la mesure des moyens à disposition, seront aussi l'objet de tests. Des procédures simples de MFT selon le Dr. Kling-

¹ test de réponse du système nerveux autonome

² psycho-neurobiologie appliquée

³ thérapie du champ mental

hardt seront introduites avec leur application spécifique à l'ART.

Autres activités

- ✓ Test des huiles (chaque personne a besoin d'oméga-3, oméga-6 et oméga-9)
- ✓ Théorie, diagnostic et traitement de l'HPU, CPU (une explication de ces deux termes paraîtra dans une prochaine édition du journal CINAK)
- ✓ Les quatre types de base (test des neurotransmetteurs)
- ✓ Mesure des prises quantitative des médicaments dans les tissus endommagés. Découverte des éléments perturbateurs, qui sont responsables du dysfonctionnement de l'absorption
- ✓ Acupressure MFT et acupressure à la main pour augmenter l'absorption des médicaments
- ✓ Mesure ART d'états de carence spécifiques ou des excédents (p.ex. acides gras)
- ✓ L'interprétation ART des radiographies. Ainsi, il est possible de retirer des informations détaillées intracellulaires des radiographies.
- ✓ De nombreuses maladies douloureuses chroniques sont des infections virales rampantes qui sont traitables si la thérapie pose le bon diagnostic.
- ✓ Diagnostic dans la zone de la mâchoire : découverte de blocages éventuels et interprétation de la thérapie des radiographies dentaires à l'aide de l'ART.
- ✓ Présentation de la thérapie
- ✓ APN pour le traitement d'affections de premier et deuxième niveaux (pyramide)

Veillez prendre avec vous

Radiographie panoramique de la dentition et kits de test. Pour les affections psychiatriques : diagnostic et thérapies basés sur l'ART. Le diagnostic, thérapie des hormones, les plantes médicinales importantes, APN et luminothérapie, médecine académique ; diagnostic métaux lourds et polluants et désintoxication : les dernières avancées de notre méthode. Dans cette partie, nous démontrons comment on relie le traitement psycho-neurobiologique, l'ART et la MFT à la constellation familiale systémique.

Les dernières découvertes sur les sujets mentionnés plus bas seront présentées. L'expérience des années ne cesse de confirmer que toutes les perturbations et maladies difficiles – comme les dépôts de poison (intracellulaires et extracellulaires), problèmes génétiques, maladies virales chroniques, maladies psychiatriques, allergies, cancers, problèmes dentaires et maxillaires et beaucoup d'autres – viennent également de charges dans le système familial. Un point important de ce cours est un approfondissement dans la théorie et la pratique de la thérapie familiale systémique selon Bert Hellinger. Il sera montré comment le travail de constellation dans le traitement individuel peut être intégré avec le test musculaire dans le déroulement du traitement APN.

Le génogramme sur trois générations joue un grand rôle dans l'APN systémique. La préparation attentive et la prise en compte attentive du sujet conduisent souvent à un nouvel ordre des choses et au prochain niveau de guérison.

Attention : l'élaboration du génogramme unique peut nécessiter les qualités d'un détective et durer longtemps !

Veillez élaborer votre génogramme et l'apporter avec vous !

D'autres sujets de cours sont : Loyauté dans la famille – principes cachés, conséquences et guérison. Les dynamiques qui assurent l'appartenance à la famille originelle.

Fusions symbiotiques avec des personnes de notre système – l'accent sera mis sur la relation avec la mère.

Ceci est une sélection de sujets qui peuvent être abordés en fonction de la dynamique du groupe !

Points principaux du contenu du cours APN

La psycho-neurobiologie appliquée (APN) est née de la relation entre la kinésiologie et différentes techniques psychothérapeutiques, en particulier l'hypnothérapie (« technique idéodynamique »).

Le problème actuel corporel, émotionnel, social, financier, professionnel ou spirituel du patient doit être tout d'abord délimité et compris de manière kinésiologique. Il faut ensuite diagnostiquer si le problème actuel est dû à un conflit non résolu (CNR). L'origine du conflit est découverte grâce à un dialogue structuré avec le subconscient du patient. Souvent, des souvenirs ensevelis de la petite enfance ou de l'expérience intra-utérine sont étalés au grand jour. Ce sont les CNR cachés dans le subconscient qui mènent plus tard à des maladies, des problèmes relationnels, des problèmes professionnels récurrents et des problèmes dans la vie sentimentale. Dès que le conflit est découvert, il peut être « découplé » grâce à des techniques appropriées et perd son influence sur le patient. Ce procédé simple à comprendre permet des guérisons impressionnantes, amélioration de la relation de couple et des conditions de vie. Les résultats sont en général durables ; un report de symptôme n'a pas été observé.

Au cours de cet atelier de deux jours, tous les détails de cette méthode seront présentés et mis en pratique. L'accent est mis sur le test des muscles techniquement correct et le rapport sain et compréhensif avec le subconscient.

Contenu

- ✓ Relation à deux
- ✓ Affections des organes

- ✓ Rapport avec les rêves
- ✓ Problèmes d'apprentissage etc.
- ✓ Le dialogue avec le subconscient
- ✓ Le principe
- ✓ Imagination
- ✓ Le CNR
- ✓ Le découplage

Le cours est dédié à la résolution et les soins pour un trouble de stress post-traumatique (TSPT). Les techniques conventionnelles (psychologie, psychothérapie ou psychiatrie) n'offrent que peu de solution qui soient efficaces et qui permettent au patient de reprendre une vie normale. La technique enseignée ici est peut-être aujourd'hui la plus efficace dans ce domaine.

Nous apprendrons différentes méthodes qui permettent de travailler à un niveau plus profond avec le patient. Le cours APN I a traité les bases neuropsychologiques : comment un CNR du système limbique vers l'hypothalamus peut conduire à des dysfonctionnements de l'hypophyse et du système nerveux autonome (SNA) et entraîner différentes affections des organes. Dans ce séminaire, nous apprenons à connaître les secrets les plus profonds de l'interaction corps-esprit et les derniers résultats de la recherche sur les neuropeptides.

Réouvrir des connections cérébrales

Nous apprendrons comment nous pouvons ouvrir des connexions vers le système limbique auparavant perdues. La clé réside dans l'utilisation de lumière colorée, de lunettes colorées et de mouve-

ments des yeux. Il sera également traité de l'utilisation de musique et de sons.

Grâce à la méthode des lunettes colorées (MLC) développée par le Dr. Klinghardt au début des années 80 et la méthode du mouvement des yeux (MFT), un découplage très efficace, menant à une guérison en profondeur, peut être effectué. Une variation de la MFT, sous le nom de EMDR (Eye Movement Desensitization Reprocessing), a fait son entrée mondiale dans la psychologie scientifique. Des croyances restrictives, qui sont assimilées lors du trauma originel, peuvent être révélées et remplacées par des croyances libératrices.

Une partie du cours est dédié au traitement de TSPT. L'utilisation des lunettes colorées et de la MFT permet au patient de retrouver la paix intérieure et un chemin vers la guérison. Il est également prévu une section pour parler du traitement de dépressions, angoisses et autres affections psychiatriques.

D'autres thèmes

Dans ce cours, on abordera brièvement comme la méthode gère des thèmes ésotériques comme la possession, le sort, les souvenirs d'une vie antérieure et une relation respectueuse avec des morts, tous des thèmes que nous ne traitons pas fréquemment.

Ceci est une sélection de sujets qui peuvent être abordés en fonction de la dynamique du groupe car le sujet est très vaste ! Il n'est pas possible de tout récapituler, c'est pourquoi votre présence est recommandée.

DETOXPatch™

Enlève naturellement les toxines de votre corps pendant votre sommeil !

Selon les connaissances de la médecine chinoise, le corps humain a 360 points d'acupuncture, dont plus de 60 se trouvent sur la plante des pieds. Ces points sont les zones révélatrices de nos principaux organes internes, ce sont aussi des foyers potentiels pour les toxines. Lorsque le sang circule dans la plante des pieds, le sachet de **DETOXPatch™** peut absorber les toxines relâchées des points d'acupuncture. Après une nuit seulement de désintoxication du corps, il peut y avoir des changements significatifs de l'odeur et de la couleur du sachet. Ceci reflète la quantité et le degré de toxines extraites du corps. Lors d'une utilisation continue, il devrait y avoir une nette réduction de la coloration et de l'odeur du sachet.



Les ingrédients complètement naturels de **DETOXPatch™** comprennent le champignon Agaricus originaire du Brésil. Il s'agit d'une plante textile qui absorbe les substances carcinogènes. Les patches contiennent également du chitosan, de la sève de bambou, de la sève d'eucalyptus, des minéraux de tourmaline ioniques, du Saurus chensis fermenté, qui a été la première plante à pousser à Hiroshima sur le site de la bombe atomique, et d'autres ingrédients puissants provenant des plantes. La pâte de sève séchée dans le **DETOXPatch™** a un grand pouvoir de stérilisation et de grandes capacités de désintoxication, d'infiltration et d'absorption.

Les patches se placent sur la plante des pieds pendant la nuit. Selon l'individu, la désintoxication durera entre 2 jours et 3 semaines. Une désintoxication lymphatique complète par les pieds peut durer jusqu'à 30 jours pour une personne dans la moyenne.

DETOXPatch™ aide le corps à atteindre son état de bien-être optimal, en permettant une meilleure circulation du sang, un métabolisme augmenté, des globules rouges du sang activés, une meilleure qualité du sommeil et l'absorption des liquides expulsés du corps.

DETOXPatch™ peut aider à :

- absorber les toxines relâchées par le corps
- apaiser les douleurs mineures du corps
- assurer la circulation normale du corps
- améliorer la qualité du sommeil

Un patch avant et après
une nuit d'utilisation.



Journal du CINAK — s'abonner

Abonnement der Zeitschrift von CINAK

Je, soussigné(e), souhaite m'abonner au journal du CinaK. Il me sera envoyé au minimum 3 à 4 fois par année.

Ich abonniere mich für die Zeitschrift „CinaK“. Diese wird mir 3–4 mal in Jahr zu geschickt.

Nom / Name Prénom / Vorname

Adresse / Adresse

Pays / Land Profession / Beruf

Téléphone / Telefon Fax / Fax

E-mail / E-mail

Lieu et date / Ort und Datum Signature / Unterschrift

Ce bulletin est à envoyer ou faxer au CinaK / Bitte schicken oder faxen Sie diesen Abschnitt an CinaK

CinaK, 47 chemin des Semailles, CH – 1212 Grand-Lancy. Fax: (+41) (0) 22 796 94 54

Lors d'une infection avec des borrélioses, la peau autour de la piqûre peut changer, il peut y avoir des inflammations au niveau des articulations, on peut noter des palpitations, de l'arythmie cardiaque, de l'épuisement, de la fatigue, et le système nerveux peut être atteint. En 1994, un médecin américain, le Dr. John D. Bleiweiss, a répertorié 46 symptômes qui peuvent indiquer une infection avec des borrélioses.

Alerte aux tiques!

Prof. Lotti Baum et Wolfgang Pietza

Le nombre officiel d'infections avérées avec des borrélioses est très bas, mais il y en a en fait beaucoup plus, car le diagnostic est rendu difficile par la diversité des symptômes, et ceux-ci se développent parfois après des semaines, des mois, voire des années, les gens ne font pas, dans la très grande majorité des cas, le lien avec une piqûre de tique, ce qui entraîne souvent une longue «traversée» pénible pour le patient.

Faut-il vivre avec la peur des tiques?

Les moyens de protection recommandés jusqu'à présent contre les tiques sont les suivants.

- Se chercher mutuellement les tiques (après une promenade en jardin/forêt)
- Enlever les tiques d'une façon appropriée avec des pinces
- Porter des vêtements couvrants (difficilement réalisable en été)
- Utiliser des lotions, qui présentent toutefois de graves effets secondaires

Mais tous ces moyens ne peuvent empêcher totalement le risque d'une infection, car on sait que les borrélioses peuvent aussi être transmises par les moustiques.

Ce qui peut aider à se protéger des tiques, c'est une ancienne plante médicinale redécouverte et décrite

C'est ainsi que se présentent ces petits tracassiers grands de 2 à 5 millimètres. Ils guettent un repas chaud dans les prés, les arbustes et les arbres. L'hiver plutôt clément fait qu'ils présentent plus de danger cette année. Les experts craignent un taux élevé d'infections causées par les tiques, comme la méningo-encéphalite à tiques (MET) ou la borréliose.



dans le livre notre livre, *Auf den Spuren der Zistrose*. Cette plante, c'est la Cistrose (*Cistus incanus ssp. tauricus*). Elle a de très nombreuses qualités.

En premier lieu, elle évite qu'une piqûre de tique se produise. Un médecin vétérinaire, le Dr. Habil Beuche, a démontré cela d'une façon impressionnante, dans une étude portant sur 48 chiens (2 chasseurs avec 4 chiens, 2 éleveurs avec 6 chiens, 1 entraîneur de chiens avec 2 chiens et 5 chiens d'entraînement, et 16 propriétaires de chiens avec 31 chiens).

Résultats de l'étude

L'infestation moyenne, sans prise de Cistrose, était

de 150 tiques par chien en 20 jours. Il y avait parfois des inflammations ou démangeaisons. Avec prise de Cistrose, les chiens portaient entre 0 et 2 tiques en 20 jours. Après 5 jours, il y avait déjà des effets visibles, avec seulement entre 1 et 3 tiques. 5 jours plus tard, il n'y avait plus de tique. Sans prise de Cistrose, l'infestation restait constante, comme attendu.

La Cistrose représente un médicament naturel pour l'homme également, le protégeant non seulement des tiques, mais aussi de la borréliose. Cette protection devient de plus en plus nécessaire, car il a été démontré que de plus en plus de tiques ont des borrélioses. La prise de Cistrose protège aussi beaucoup de gens des piqûres de moustiques. Si la prise de Cistrose n'est pas possible, on peut appliquer une lotion spéciale

composée d'Aloé et de Cistrose. La Cistrose protège également des mites, guêpes, abeilles et moustiques.

De nombreux patients que nous accompagnons depuis deux ans, et qui souffraient auparavant de la borréliose, ont éprouvé un soulagement, allant jusqu'à la disparition de leurs symptômes, lorsqu'ils ont décidé de se faire traiter avec la Cistrose et qu'ils en ont eu la patience. Les patients tombés malades récemment, il y a 1 à 3 ans, ont vu leur guérison s'effectuer plus vite que les malades chroniques.

Qu'est-ce que la Cistrose et quel est son effet?

La Cistrose se trouve dans les sols riches en magnésium de la péninsule grecque de Chalkidiki. Avec ses racines qui résistent au feu, elle survit aux incendies qui dévastent ces régions. Le feu favorise même la distribution des graines et rajeunit la flore. C'est ainsi que la Cistrose protège le sol brûlé de l'érosion, et les germes de pins du soleil. Au début du mois de juin, elle tend ses jolies fleurs roses vers le ciel bleu grec. Mais elle n'est pas seulement jolie. Les Grecs la connaissent depuis des siècles comme plante médicale de haute valeur. Le secret de sa puissance se trouve dans ses feuilles. C'est là que se trouvent en forte concentration les polyphénols, des substances qui, entre autre, rendent sain le vin rouge, et que l'on trouve aussi bien dans des fruits que dans des légumes, le café et le cacao. La Cistrose contient aussi des huiles éthériques.

En 1999, la Cistrose a été nommée plante la plus riche en polyphénols de toute l'Europe par *Herba Historica*, le fameux ouvrage édité par l'institut pour l'histoire de la médecine, de l'Université de Werzburg.

Les polyphénols freinent le processus de l'oxydation, captent les radicaux libres et empêchent leur formation ainsi que celle des superoxydants. À titre d'exemple, les catéchines, un type de polyphénol présent dans la Cistrose, sont cent fois plus concentrés dans cette plante que dans la vitamine C, et cinquante fois plus que dans la vitamine E. Les catéchines augmentent les capacités de défense du système immunitaire. Voici comment elles procèdent.

Les polyphénols s'apposent, comme une feuille protectrice, autour des protéines virales ou bactériennes, et empêchent ainsi l'attachement de ces agents pathogènes aux cellules hôtes. Ainsi, les membranes cellulaires des leucocytes, des

cellules du système immunitaire, deviennent plus fermes. Les polyphénols favorisent la régénération de l'ADN et limitent les dégâts causés par les radicaux libres.

Dans un nombre croissant d'études, les scientifiques trouvent des indices pour les caractéristiques assainissantes et prophylactiques de la Cistrose.

Quelques études à titre d'exemple

Le Prof. Claus-Peter Siegers de l'Université de Lübeck a traité des fumeurs avec la Cistrose pendant 4 semaines ; le taux de cadmium sanguin a nettement baissé pendant le traitement.

Le Prof. Heymann, de Osnabrück, démontré, lors d'expériences *in vitro* (cultures cellulaires en laboratoire), l'effet cytostatique, c'est-à-dire freinant la formation des cellules cancérogènes, sur les cellules de mammarcarcinome (cancer du sein).

Le groupe de chercheurs de l'équipe de Georg W. Mayr, de l'Institut pour la Biochimie et la Biologie moléculaire de l'Université Clinique Hamburg-Eppendorf, a découvert que les polyphénols (même dans des concentrations très faibles et surtout en association avec d'autres polyphénols) réduisent l'activité d'enzymes des cellules tumorales (dans le cas de l'étude, des cellules de leucémie, du cancer du sein et du poumon), qui forment un groupe de molécules signal et ainsi contribuent à la croissance des cellules.

Le Dr. Stephan Ludwig de l'Institut pour la Virologie Moléculaire de l'Université de Münster a, dans des expériences de laboratoire, traité des cellules de poumons et reins humains avec différentes concentrations d'extrait de Cistrose. Ensuite, il a contaminé les cultures cellulaires avec des virus de l'influenza ainsi que du type H7N7. Ceux préalablement traités avec la Cistrose ont présenté une multiplication virale nettement plus basse, l'effet antiviral étant plus efficace en concentrations plus fortes.

Le Dr. Oliver Planz, de l'Institut Friedrich-Loeffler de Tübingen, a contaminé, lors d'essais *in vitro*, des cultures de cellules d'épithélium humain avec différents types de virus de l'influenza. Les cellules préalablement traitées avec l'extrait de Cistrose semblent résister à la pénétration des virus. C'est grâce à ses polyphénols que la Cistrose peut endiguer même des virus de grippe agressifs.

L'institut de charité pour la médecine de trans-

fusion, à Berlin, a démontré des résultats similaires : la multiplication de virus du type H1N1 (Grippe espagnole) a été freinée.

Lors d'une étude menée par le Dr. H. Kieseewett, et portant sur 80 sujets atteints d'infections de la gorge, des muqueuses nasales ou pharyngées, 75 % des participants ont éprouvé une amélioration ou même une guérison plus rapide que ce à quoi on pouvait s'attendre.

Le Dr. Frank Petereit, de l'Université de Münster, a montré que la Cistrose peut aider en cas de *Candida albicans* (qui infecte le vagin et l'intestin). D'autres microorganismes comme les bactéries *coli* ou *Helicobacter pylori*, provoquant l'inflammation de la muqueuse de l'estomac, peuvent aussi être freinés par la Cistrose.

Une myriade de propriétés bienfaitantes

La Cistrose libère aussi l'intestin des parasites fongiques (c'est à dire les champignons), ainsi que des nématodes et des trichomonades, de *Candida* (bactéries), et d'autres parasites. Elle détoxifie, s'attache au mercure pour l'éliminer, protège le foie de substances toxiques, et peut probablement réparer les dégâts causés à l'ADN par la fumée et la pollution atmosphérique.

Le point le plus fort de la Cistrose est celui de la prophylaxie. Là, elle est le leader incontesté. Il vaut mieux prévenir que guérir, mais il y a d'autres raisons pour lesquelles la prévention des maladies et de leurs conséquences sont si importante :

- Chaque jour, de nombreux toxiques et polluants sont émis
- La plupart des aliments sont empoisonnés par les pesticides – même les aliments bio
- La mondialisation et le réchauffement climatique font craindre les bactéries et virus mutants
- Beaucoup de maladies (comme le cancer, l'ostéoporose, l'athérosclérose ou la borréliose) sont latentes

Pour finir, voici quelques notes supplémentaires et importantes concernant la Cistrose.

- Toutes les plantes de *Cistus incanus ssp. tauricus* n'ont pas la même qualité que celles croissant dans les sols riches en magnésium de la Grèce, car les plantes sont polymorphes, ce qui signifie que des individus différents

d'une même espèce peuvent présenter des différences au niveau biochimique. La qualité en ce qui concerne ce qui nous intéresse, c'est à dire les polyphénols, dépend apparemment de divers facteurs comme la nature du sol, le climat, le lieu, la pénétration du soleil, le climat et la manière de récolter.

- Il existe de nombreuses copies du produit original, car la Cistrose est devenue « tendance ». Mais c'est le contenu, et non la forme qui compte !
- L'effet de synergie est ce qui rend la Cistrose si puissante. Elle ne fait pas disparaître les mêmes symptômes chez tous les patients, elle exerce différents modes d'action, mais elle est toujours bienfaitante et tonique. ■

Trois erreurs à ne pas commettre au sujet des tiques

1. Penser : « Je suis vacciné contre les tiques ». Il n'y a pas de vaccin qui protège contre les piqûres de tiques !
2. Penser : « Je me suis déjà fait vacciner ». Il n'y a que des vaccins contre la MET, une maladie virale qui peut entraîner des inflammations du cerveau et même des méningites dans les cas les plus graves.
3. Penser qu'il y a un vaccin contre la borréliose. Il n'y a pas de protection par un vaccin contre la borréliose, car c'est une infection bactérienne et non virale ! Elle est fréquente dans toute l'Europe (il n'y a d'ailleurs que le Sahara qui soit exempt de tiques) et est causée par des borrelies. Environ 2 à 5 espèces de tiques en Europe contiennent et peuvent transmettre des borrelies.

Planning des prochains séminaires

2009

Du 4 au 6 septembre APN – ART SPECIAL

Du 20 au 22 novembre ART I & II

Quelques autres conférences et ateliers avec le Docteur Klinghardt à venir

Londres, du 26 au 28 septembre 2009

Seattle, du 9 au 11 octobre 2009

Hambourg, du 31 octobre au 1^{er} novembre 2009

Fribourg en Brisgau, du 12 au 16 novembre 2009

Berlin, du 18 au 20 novembre 2009

Vienne, du 21 au 22 novembre 2009

Seattle, du 11 au 13 décembre 2009

Seattle du 19 au 21 février 2010

Paris printemps 2010

Bordeaux 3 juillet 2010

Pour tout renseignement complémentaire, n'hésitez pas à nous contacter!

APN: Psycho-Neurobiologie Appliquée
ART: Test du Système Nerveux Autonome



Formulaire d'inscription aux séminaires

☐ Je désire m'inscrire aux séminaires suivants:

.....

Nom Prénom

Adresse

Pays Profession

Téléphone Fax

E-mail

Lieu et date Signature

Ce bulletin est à envoyer ou faxer au CINAK.

CINAK, 47 chemin des Semailles, CH – 1212 Grand-Lancy. Fax: (+41) (0) 22 796 94 54